

## Implant céramique: de préjugés à réussite.

Auteur: Prof. (Assoc. PMS Science & Research) Dr. med. dent. Armin Nedjat

**Depuis de nombreuses années, le titane est connu et reconnu comme un matériau sécurisé, biocompatible et adapté à la pratique de l'implantologie. Cependant, plus récemment le zirconium est utilisé de manière croissante et les patients présentent un intérêt de plus en plus prononcé vis-à-vis de la céramique. Dans ce contexte on estime que la démocratisation de la zirconium en implantologie va continuer de croître de façon significative. Tendances qui se confirment par simple observation du marché avec une offre grandissante de nouveaux implants céramiques. Le recul de certains implants zirconium est désormais suffisamment significatif pour considérer ces implants comme une alternative fiable au titane dans les conditions adaptées.**

**Commercialisé par Champions-Implants depuis un an, l'implant BioWin! présente un recul clinique de plus de 10 ans.**

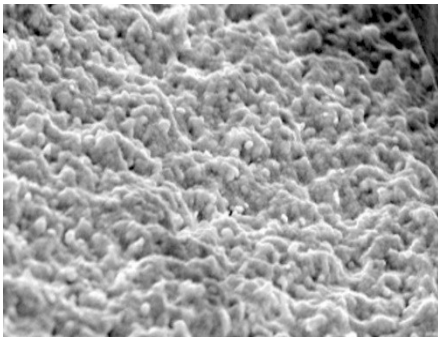


Fig. 1

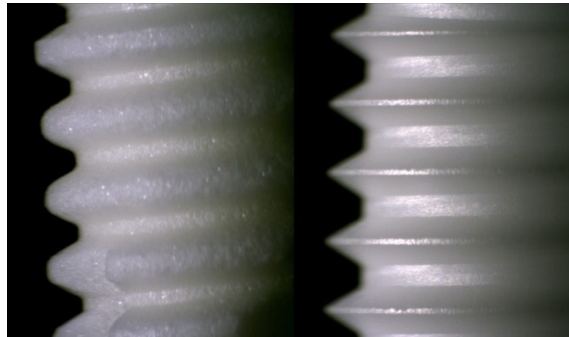


Fig. 2

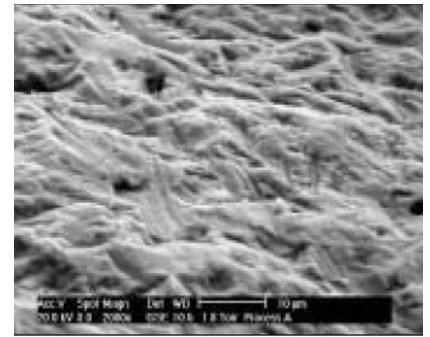


Fig. 3

Il n'est pas facile de changer ses habitudes, encore moins ses opinions et je dois avouer qu'il y a encore quelques années, mes préjugés contre la zirconium étaient farouchement ancrés dans mon esprit. Je doutais de ses capacités d'ostéointégration et de son risque de fracture à la suite d'une expérience personnelle peu concluante avec la céramique. J'avais en effet testé les implants présents sur le marché à l'époque et mes résultats démontraient une différence significative entre titane et zirconium et des échecs plus importants aussi bien en phase chirurgicale que prothétique avec la céramique. Sans me poser plus de questions j'avais décidé de centrer mon activité sur une valeur sûre: le titane sans pousser outre mesure ma réflexion, encore moins en recherchant les causes probables pouvant expliquer ce triste constat.

Au fil de mes rencontres et de mes observations auprès de collègues expérimentés avec la zirconium, j'ai peu à peu révisé mon jugement. Notamment avec l'équipe à l'initiative du BioWin!. J'ai découvert que la surface d'un implant classique en céramique est bien souvent très éloignée tant en aspect qu'en performance de ce que l'on peut observer sur les implants titane. Cette équipe avait réussi à potentialiser la surface de leur implant en augmentant la rugosité via une modification du procédé classiquement utilisé. Cette avancée est désormais brevetée. Et il en résulte une surface à la rugosité importante présentant une mouillabilité supérieure que nous potentialisons via un traitement avant pose (au fauteuil) de l'implant par projection de gaz plasma.

**Fig. 1-3:** À gauche: vue de la surface rugueuse de l'implant Champions BioWin!, à droite: vue d'un implant céramique classique (laser et irradiation après frittage de la zirconium zirconium obtenue par pressage). Grâce à un procédé de fabrication breveté (irradiation de l'implant AVANT le frittage de la zirconium durcissant) on obtient une surface de zirconium plus rugueuse qu'avec un procédé classique de traitement. Cette rugosité des implants en zirconium est décisive pour favoriser l'ostéointégration de l'implant.

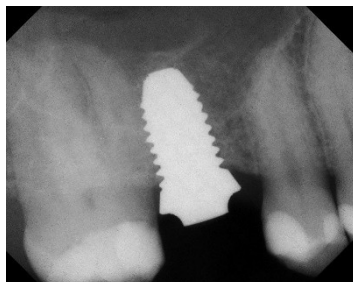


Fig. 1a

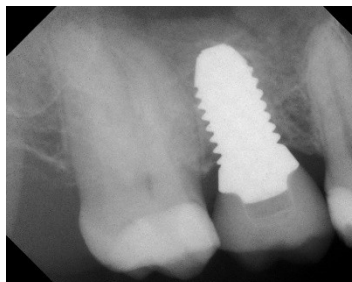


Fig. 1b



Fig. 2a

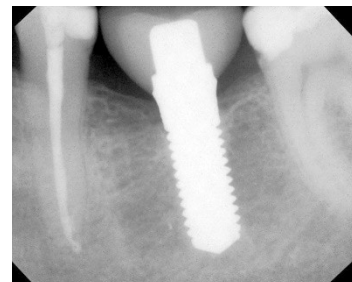


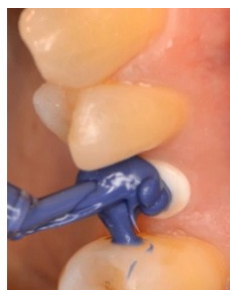
Fig. 2b

**Fig. 1 a & b:** Réhabilitation d'une molaire par un implant Champions BioWin! de Ø 4,5 mm dans le maxillaire et sinus lift par abord crestal. **Fig. 2 a & b:** Extraction-implantation d'une molaire avec reprise endodontique simultanée de la 35. Contrôle radiographique 3 ans après l'intervention.

- 1) Vue clinique post-OP
- 2) Prise d'empreinte, sans transfert (tri-lobe), simplifiée en porte empreinte à ciel fermé. Utilisation d'Impregum®
- 3) Tri-lobe sur empreinte
- 4) Pas de vissage du pilier et de l'implant, mais un collage sûr d'un moignon de fibres de verre avec Relyx Unicem II
- 5) KISS: Keep It Safe & Simple: une mise en œuvre fiable et simple → Pas de conformateur gingival, pas de transfert d'empreinte, pas d'analogue de laboratoire, pas de vis de couverture et de fixation (Fig. 4-9)
- 6) Vue clinique après fixation de la couronne



1



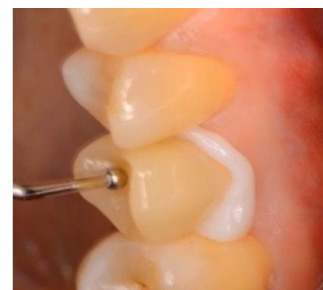
2



3



4



5



6

Les années qui viennent nous en apprendrons probablement encore davantage sur la céramique et ses potentialités. Mais nous sommes en mesure aujourd'hui capables de proposer une alternative sûre aux patients ne souhaitant pas de titane en bouche en profitant du recul et de l'expérience de collègues avisés sur le sujet, mais également de publications toujours plus nombreuses abordant la céramique.

Des formations spécifiques BioWin!, incluant des chirurgies en direct, et des bibliographies peuvent être demandés à l'auteur. Contact Mail: [amin.nedjat@vip-zm.de](mailto:amin.nedjat@vip-zm.de)



*Fig. 7: Scanner QR Code: Vidéo de pose d'un implant Champions BioWin! Et phase prothétique.*



*Fig. 8: Champions BioWin! Bibloc*