



CHAMPIONS® CAD/CAM

Anleitung für Champions CAD/CAM-
Anwendungen

Anleitung Champions CAD/CAM

INHALT

1. Möglichkeiten zur Konstruktion
2. Installation/Anleitung Auswahl exocad
3. Installation/Anleitung Auswahl 3shape

1. Welche Möglichkeiten zur Konstruktion sind in den Bibliotheken für 3shape und exocad vorhanden?

Mit Scanbody Abdruckpfosten Peek REF 3122 + Gingiva-Shuttle REF 3100 oder Scan-Abutment Champions (R)Evolution® REF 31230

Preform C2 REF 31071



Individuelles Abutment Titan mit Sirona®-Halter

PreFace_V2_11,5 REF 31072



Individuelles Abutment Titan mit Medentika®-Halter

PreFace_V2_16 REF 31073



Individuelles Abutment Titan mit Medentika®-Halter

Klebebasis_GH1 REF 3104



Konstruktionen auf Klebebasis:
z. B. verschraubte Einzelkrone, individuelles Abutment (Zirkon), Primärkrone (Zirkon, NEM), keine verschraubten Brücken!

Klebebasis_GH1_L REF 31043



Verschraubte Einzelkrone im Frontzahn- und Prämolarenbereich

Klebebasis_GH2 REF 31044



Verschraubte Einzelkrone im Frontzahn- und Prämolarenbereich

Klebebasis_GH3 REF 31045



Verschraubte Einzelkrone im Frontzahn- und Prämolarenbereich

ICA-Klebebasis_GH1 REF 3102



Verschraubte Einzelkrone im Molarenbereich

ICA-Klebebasis_GH2 REF 31021



Verschraubte Einzelkrone im Molarenbereich

ICA-Klebebasis_GH3 REF 31020



Verschraubte Einzelkrone im Molarenbereich

Mit Scanbody Scan-Abutment Multi-Unit REF 31231:

MultiUnit_Locked_direkt Konstr.m.Rotations.



Konstruktion direkt auf Multi-Unit Abutment ohne Multi-Unit Cap Titan mit Rotationsschutz z. B. Primärkrone NEM (wird in einem Stück gefräst, direkt auf die Multi-Units aufgesetzt, verschraubt mit Halteschraube Multi-Unit 3085M)

MultiUnit_NonLocked_direkt Konstr.o.Rotations.



Konstruktion direkt auf Multi-Unit Abutment ohne Multi-Unit-Cap Titan ohne Rotationsschutz z. B. für Stege (wird in einem Stück gefräst, direkt auf die Multi-Units aufgesetzt, verschraubt mit Halteschraube Multi-Unit 3085M)

MultiUnit_Cap Titan m. Rot. REF 3111R



Konstruktionen auf Multi-Unit Cap Titan:
z. B. verschraubte Einzelkrone, individuelles Abutment (Zirkon), Primärkrone (Zirkon, NEM), verschraubt mit Halteschraube Multi-Unit 3085M

MultiUnit_Cap Titan o. Rot. REF 3111



Konstruktionen auf Multi-Unit Cap Titan:
z. B. verschraubte Brücken (Zirkon), individueller Steg (NEM), verschraubt mit Halteschraube Multi-Unit 3085M

2a) Installation/Anleitung exocad Hauptbibliothek

Es wird empfohlen die Installation vom exocad Reseller durchführen zu lassen.

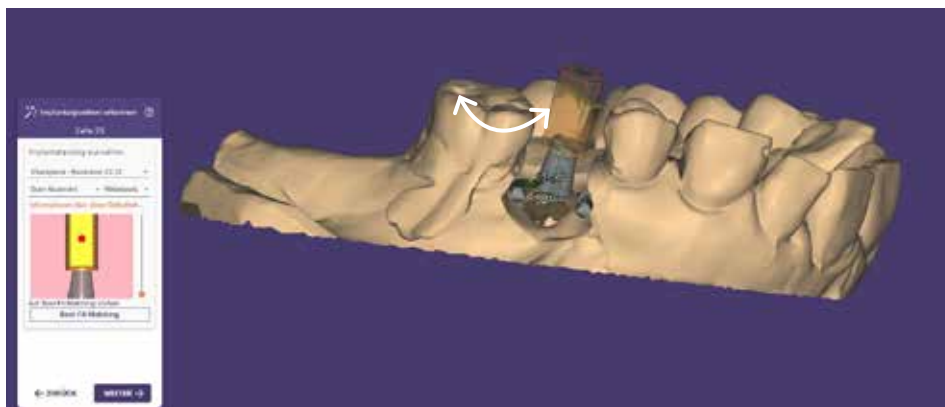
1. Download der Datei „Champions_Revolution_Exocad.zip“ auf Champions Implants website/downloads/CAD/CAM Bibliothek. Datei entpacken.
2. Ordner „Champions_Revolution“ in das Verzeichnis „DentalCADApp/library/implant/“ kopieren.
3. Ggf. ältere Versionen der Champions Revolution Library entfernen.
4. Exocad neu starten – ab jetzt steht die Champions Implantatsystem-Bibliothek zur Verfügung.

2b) Installation exocad Zusatzbibliothek Model Creator

1. Download der Datei „Zusatzbibliothek_exocad“ auf Champions Implants website/downloads/CAD/CAM Bibliothek. Datei entpacken.
2. Mit rechtem Mausklick „Alle extrahieren...“ auswählen (ggf. Warndialog bestätigen).
3. Ordner „Champions_Revolution_DIM“ in das Verzeichnis „DentalCADApp/library/modelcreator/implants“ kopieren.
4. Ggf. ältere Versionen der Champions Revolution Library entfernen.
5. Exocad neu starten – ab jetzt steht die Champions Implantatsystem-Bibliothek zur Verfügung.

2c) Auswahlmöglichkeiten exocad während Konstruktion

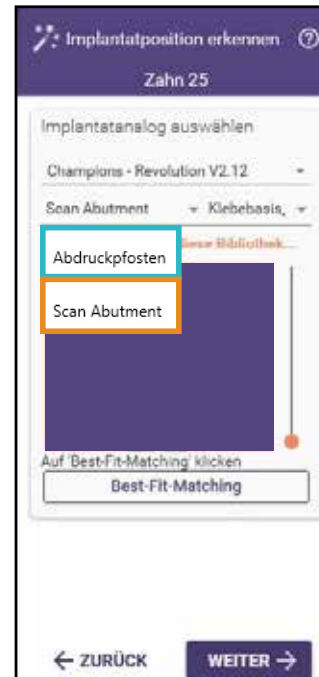
- a. Auswahl Bibliothek: Champions – Revolution V2.12
- b. Auswahl Scankörper: Abdruckpfosten REF 3122 (Abdruckpfosten Peek)
Scanabutment REF 31230 (Scan-Abutment
Champions (R)Evolution®)
- c. Auswahl der Konstruktionsmöglichkeiten
Ab der Version exocad Galway kann im nächsten Schritt die Klebebasis 3104 im Hex sechsmal rotiert werden.



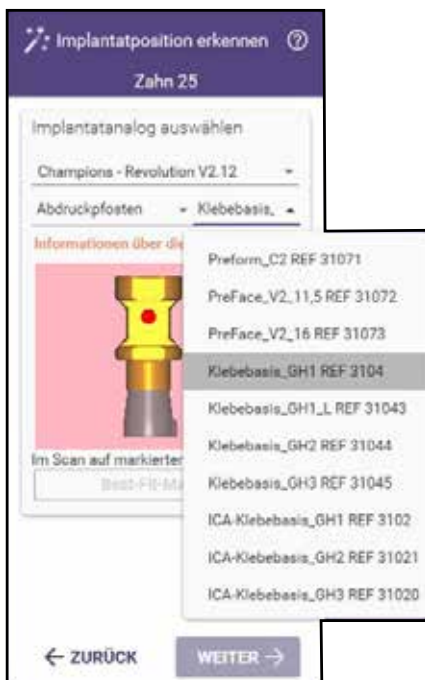
Auswahl 1. Menü



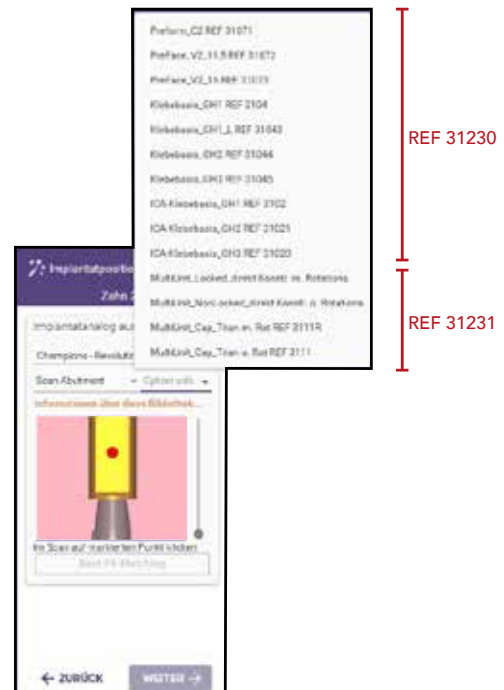
Auswahl 2. Menü während der Konstruktion



Auswahl 3. Menü Abdruckpfosten



Auswahl 3. Menü Scan-Abutment



Auswahl Kategorie

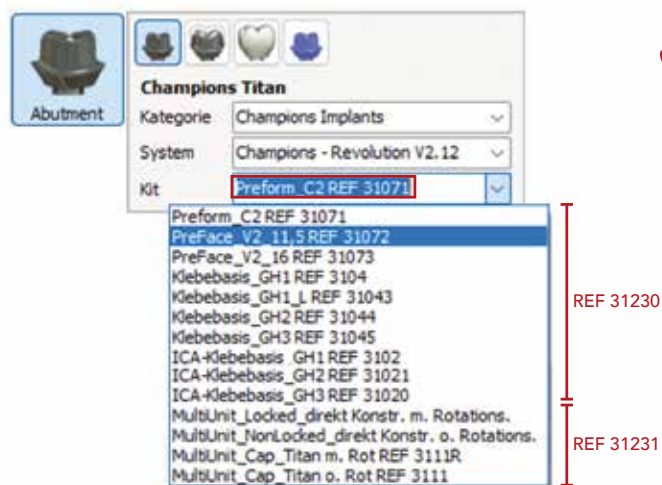


HAUPTMENÜ

Auswahl System



Auswahl Kit



Auswahl Scankörper



Mehr Informationen zu unseren Produkten:
champions-implants.com

CHAMPIONS 

Champions-Implants GmbH
Champions Platz 1 | Im Baumfeld 30 | D-55237 Flonheim
fon +49 (0) 67 34 91 40 80 | fax +49 (0) 67 34 10 53
info@champions-implants.com

Anleitung CAD/CAM
Stand: 13. September 2023, 1:39 PM

